

MSI 20000®

La Certification de la Qualité Financière



**MSI
20000®**

Financial Quality Certification

**REPÈRE
SOLIDITÉ
EXPERTISE
CONFORMITÉ
COMPÉTITIVITÉ
PERFORMANCE**



International Group for Sustainable Finance

MSI 20000® : LA NORME DEDIEE A LA QUALITE FINANCIERE

MSI 20000 est le standard de la qualité de la situation financière des entreprises.

LA NORME

MSI 20000®, pour Market Standard Indicator - Index 20000®, est la norme internationale dédiée à la qualité de la situation financière des entreprises et des institutions. La norme MSI 20000® définit les exigences de conformité les plus rigoureuses en matière de qualité financière.

FONDEMENTS

La qualité de la situation financière d'une structure se mesure par l'appréciation de sa solidité et de sa performance financière.

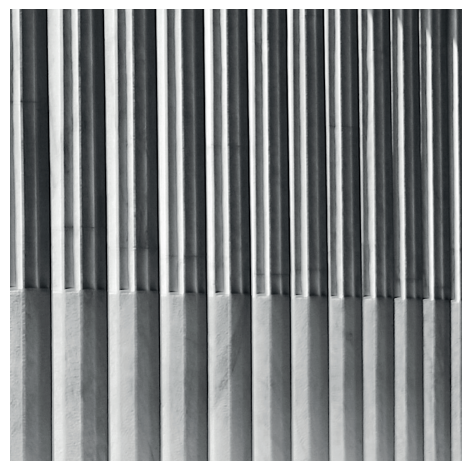
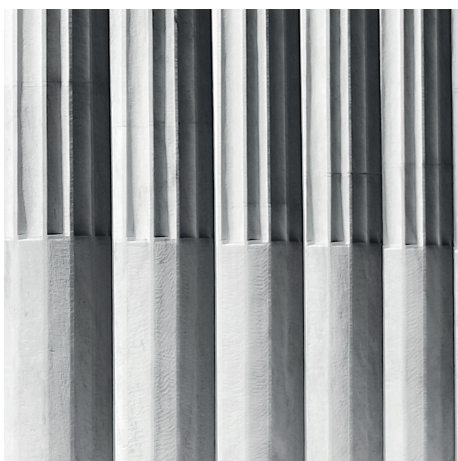
Le cahier des charges MSI 20000® liste les exigences résultant des bonnes pratiques et de la bonne gouvernance en matière de gestion financière.

La certification MSI 20000® se présente aujourd'hui comme le repère international de la qualité financière des entreprises et des institutions.

HISTORIQUE

Dans une économie mondialisée et en mutation continue, les différents acteurs de la sphère économique et financière ont de plus en plus recours à des indicateurs pour se prémunir des risques auxquels certaines entreprises sont exposées, notamment au regard des crises qui se sont succédées ces dernières années. L'objectif étant de mettre à la disposition des marchés un indice de confiance fiable, concret et accessible.

Cette réflexion a conduit à l'élaboration d'un nouveau standard, celui de la qualité de la situation financière, avec la norme certifiable MSI 20000®. Cette norme, sous sa nomenclature actuelle MSI 20000®, pour Market Standard Indicator - Index 20000, a officiellement vu le jour en 2008 à la suite de la crise des « subprimes » en vue d'identifier les banques cotées les plus saines sur les différentes places boursières. Face à la demande, le périmètre s'est généralisé à tout type d'entreprises, cotées ou non, tout secteur d'activité confondu.



PROCESSUS DE CERTIFICATION

Évaluation & Certification

Conformément à la réglementation internationale en matière de certification de systèmes de management, le processus de certification à la norme MSI 20000® se décline en deux étapes : d'abord l'évaluation du système, en vue de mesurer le niveau de satisfaction des exigences à la norme, puis dans un second temps, l'émission d'un certificat si le statut de conformité est validé.

1. Ouverture de la mission	Le processus d'évaluation démarre par une réunion de présentation de la méthodologie employée et du calendrier d'exécution.
2. Collecte des données	Les principaux supports analysés sont les états financiers des dernières années, approuvés par les commissaires aux comptes et accompagnés des rapports de gestion et annexes.
3. Analyse financière	L'évaluation est conduite à distance par des analystes financiers spécialisés par secteur, avec l'appui d'outils Fintech.
4. Remise du rapport	Le corps évaluateur remet un rapport argumenté et justifié sur la base duquel la commission délibèrera.
5. Commissions & délibération	Si la conformité est révélée à l'issue d'une évaluation principale, un certificat de conformité est alors émis.

CYCLES DE CERTIFICATION

Conformément à la réglementation des certifications de systèmes de management, la certification MSI 20000® est octroyée suite à une Évaluation Principale (EP) pour une période de trois années. Des évaluations de suivi sont réalisées annuellement en n+1 et en n+2 afin de s'assurer de la conformité continue de l'établissement à la norme MSI 20000® et ce, pendant toute la durée du cycle.

La certification MSI 20000® est délivrée par un organisme certificateur dûment habilité.

Un certificat actif et valide donne droit à l'utilisation des marques de conformité MSI 20000®.

Le certificat est renouvelé en fin de cycle suite à une évaluation de maintien (EM).



CHAMPS D'ÉVALUATION

Pour obtenir la certification, l'évaluation est réalisée conformément aux procédures et spécifications du cahier des charges afférent.

AXES

THEMES

Solidité

Gestion des actifs
Gestion des liquidités
Gestion des passifs
Gestion des risques
Gestion du capital humain

Performance

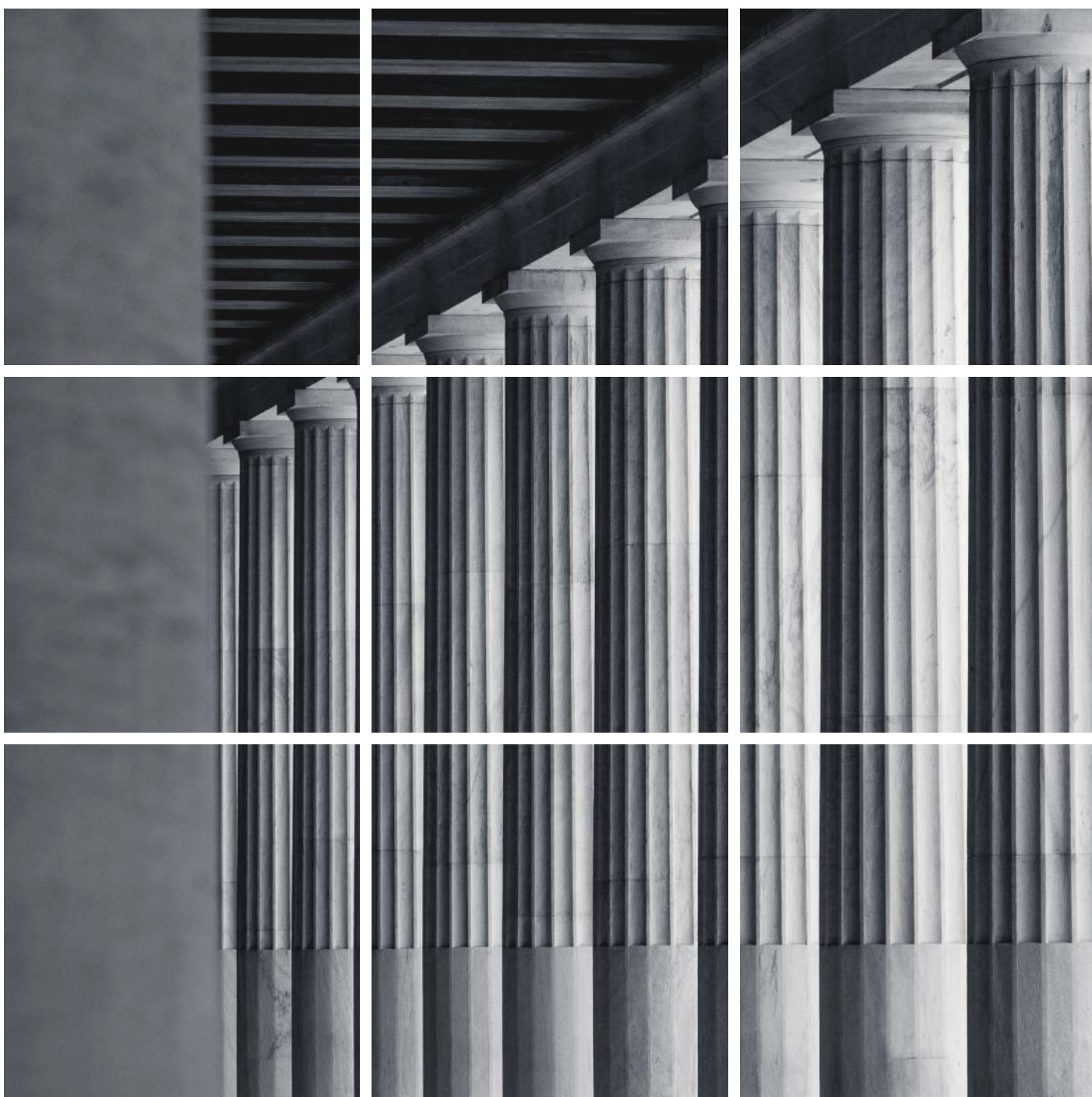
Rentabilité commerciale
Rentabilité économique
Rentabilité financière
Rentabilité d'exploitation
Rentabilité opérationnelle

Le cahier des charges MSI 20000® définit les exigences en termes de qualité financière des structures, en fonction de leur secteur d'activité.

Ces exigences se focalisent sur deux aspects principaux : la solidité financière et la performance financière.

Ces deux axes d'évaluation reflètent la solvabilité, la rentabilité et la pérennité de la structure.

Les évaluations se font sur la base des états financiers approuvés par les commissaires aux comptes.



AVANTAGES

LE PROCESSUS DE CERTIFICATION PRÉSENTE UN DOUBLE INTÉRÊT

EXPERTISE METIER :

Le processus de certification MSI 20000® renseigne sur la solidité et la performance financières d'une structure et témoigne ainsi de sa solvabilité, de sa rentabilité et de sa pérennité.

La démarche de certification :

Incite à adopter et à ancrer les bonnes pratiques en matière de gestion et de transparence financière.

Offre des informations sur le positionnement de la structure en comparaison aux standards du secteur.

Permet de s'engager dans un processus d'amélioration continue de sa gouvernance financière.

VECTEUR DE COMMUNICATION :

La norme MSI 20000® se présente comme un indice de référence et un outil de différenciation des structures, à l'échelle nationale et internationale, à travers des critères fiables et indépendants.

La certification MSI 20000® offre :

Une consolidation de l'image de marque et de l'attractivité, facilitant l'accès aux financements.

Un avantage concurrentiel et une crédibilité démontrée par un statut de conformité en matière de solidité et de performance financières.

Un argument fort et concret de négociation avec les différentes parties prenantes.

UN INDICE DE CONFIANCE POUR LES PARTIES PRENANTES



CRÉANCIERS / PARTENAIRES

Indice de Pérennité

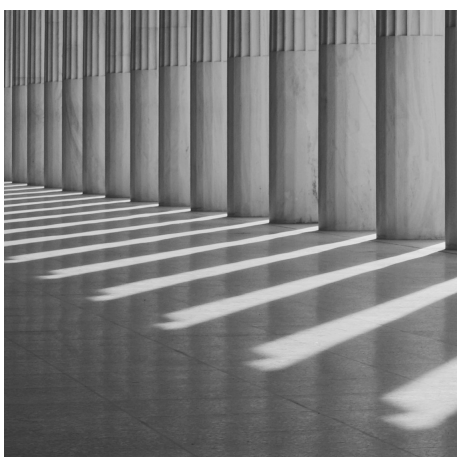
Capacité de la structure à maintenir dans le temps son activité.



CLIENTS / FOURNISSEURS

Indice de Solvabilité

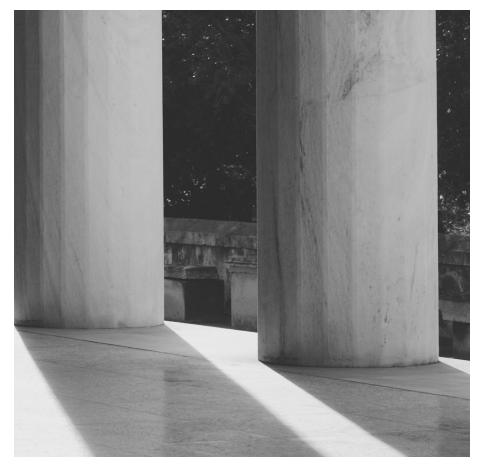
Indicateur de stabilité financière à court et moyen terme.



INVESTISSEURS / ACTIONNAIRES

Indice de Rentabilité

Repère de qualité financière pour apprécier le couple risque/profit.





International Group for Sustainable Finance